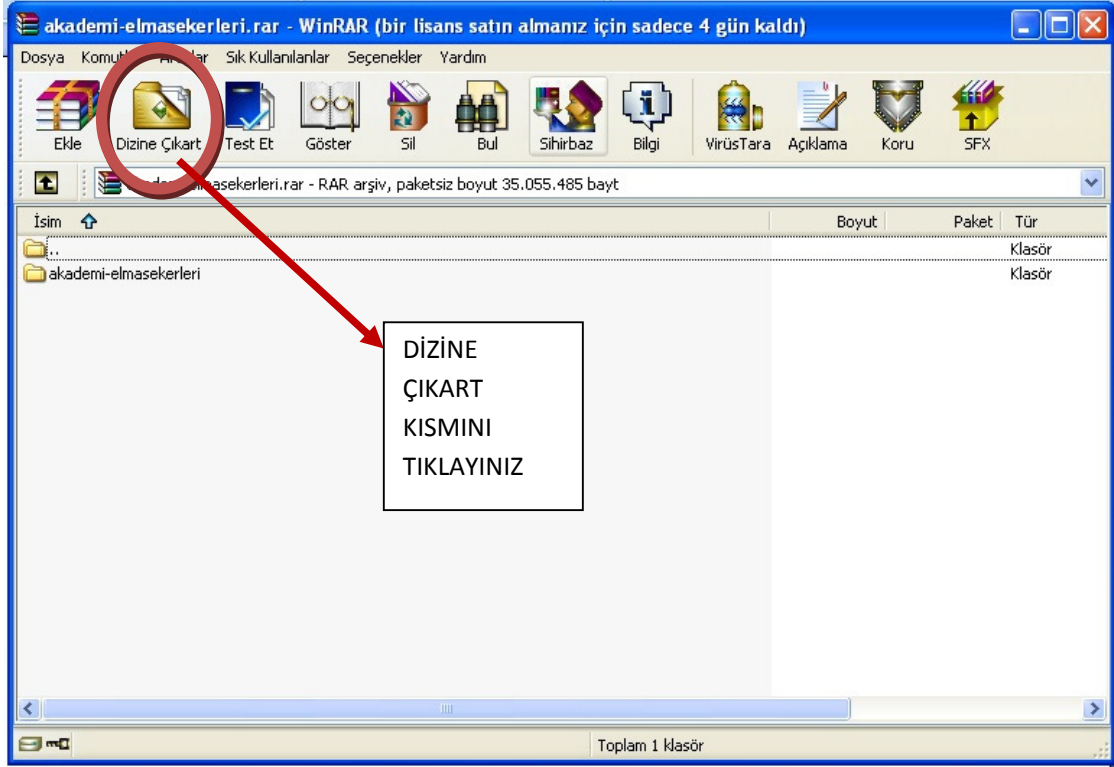




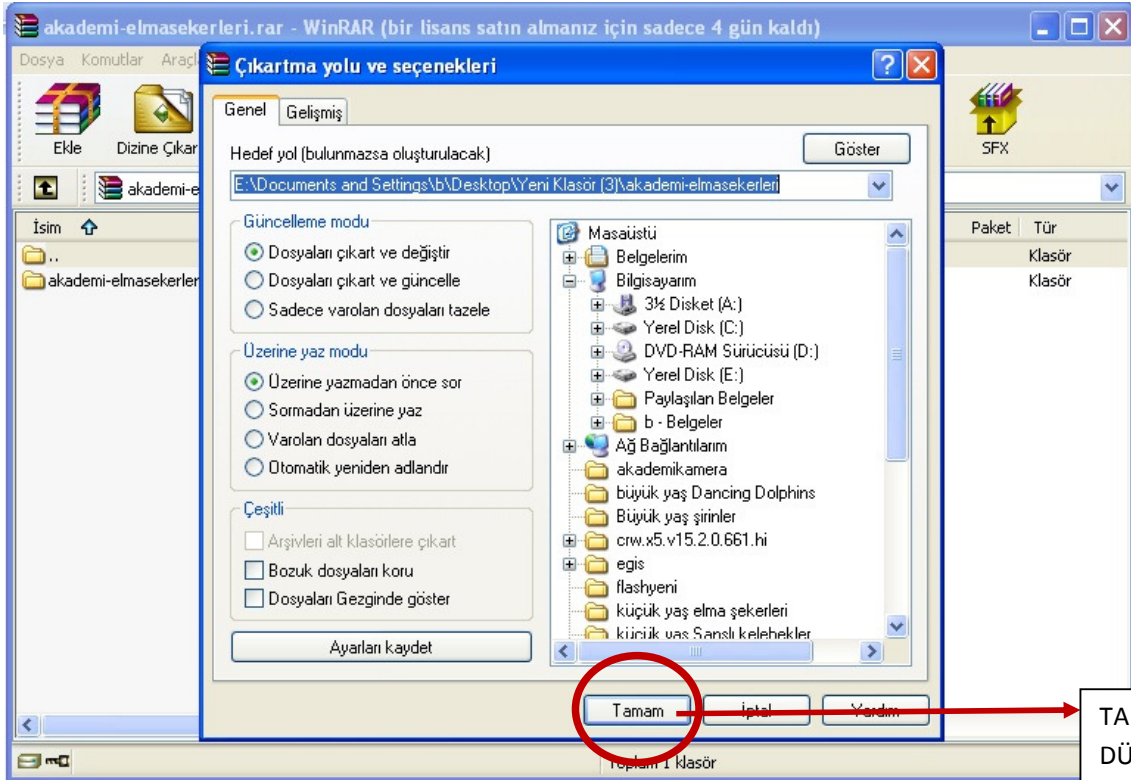
akademi-elmasekerleri.rar

DOSYANIN BİLGİSAYARINIZDAKİ ŞEKLİ

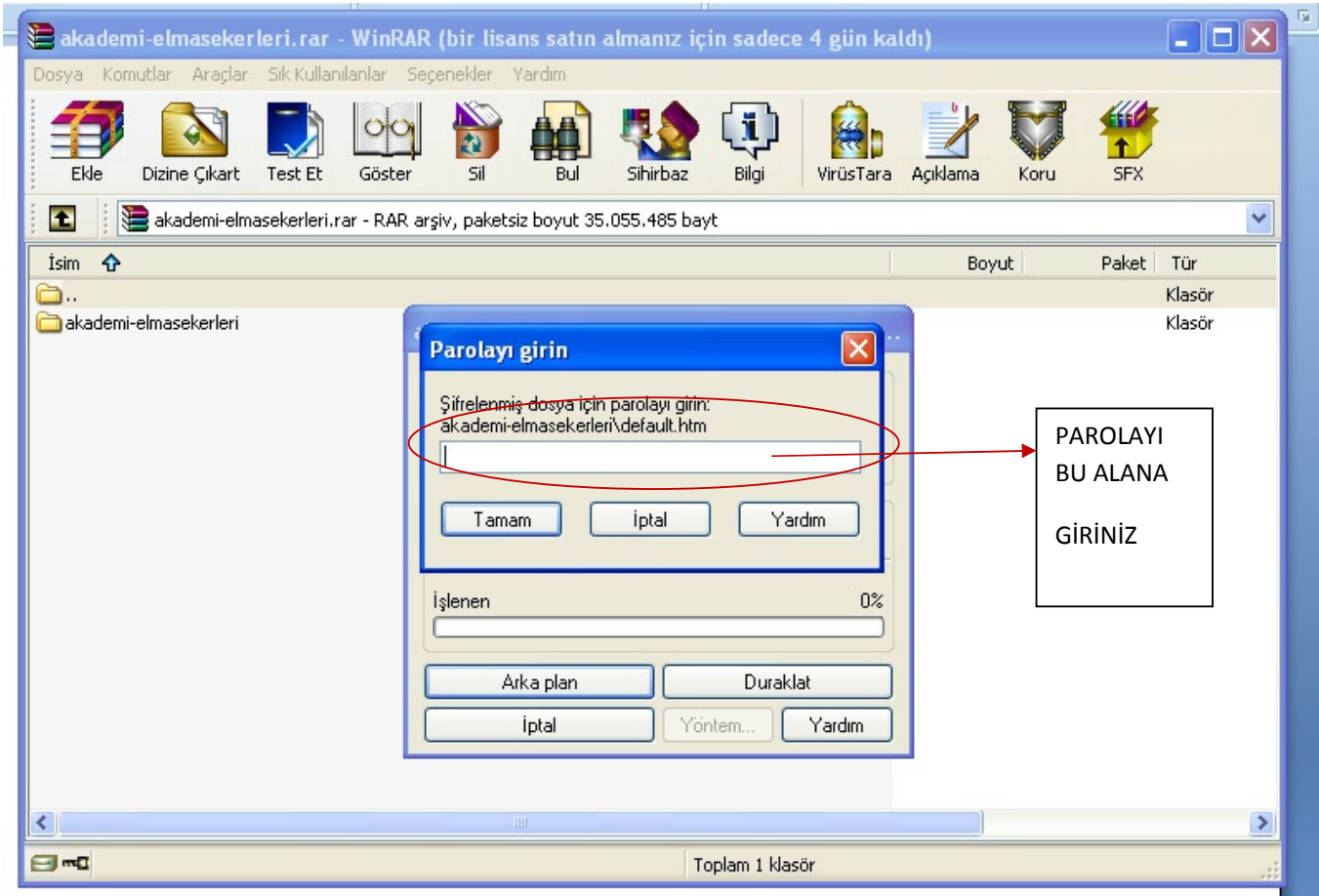
BU DOSYANIN ÜZERİNE GELİP ÇİFT TIKLAYINIZ. ALTTAKİ EKRANI GÖRECEKSİNİZ.



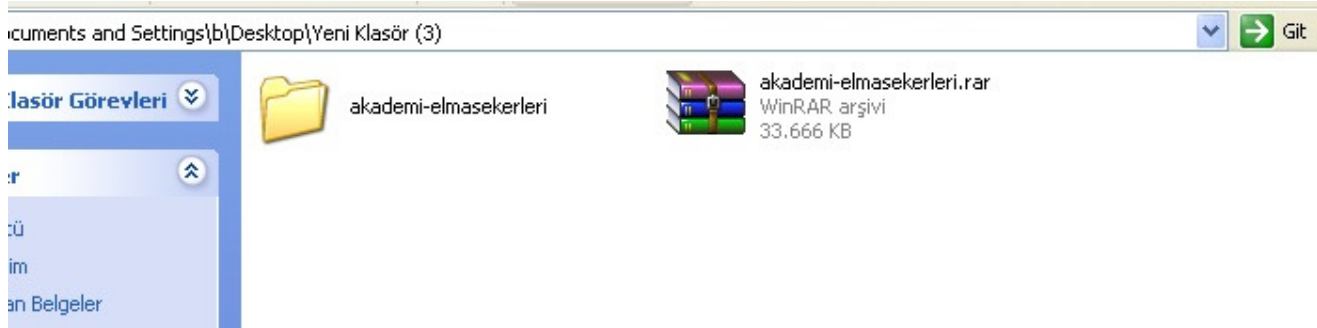
DİZİNE ÇIKARTTA TIKLADIKTAN SONRA ALTTAKİ EKRANI GÖRECEKSİNİZ.



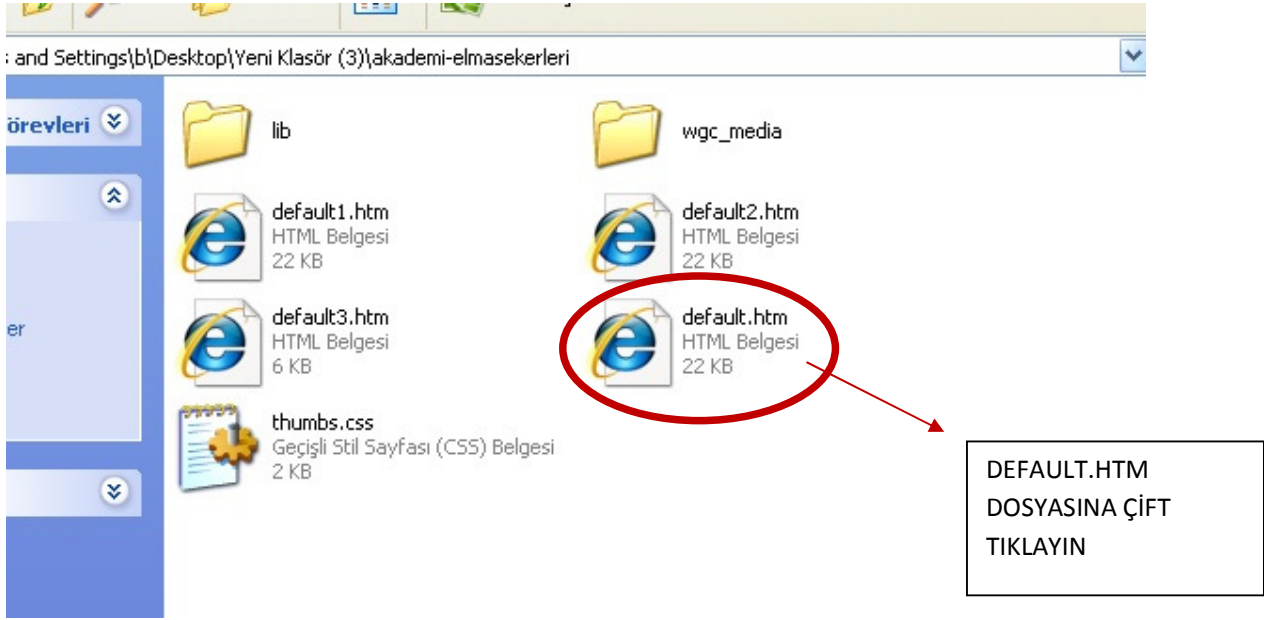
TAMAM DÜĞMESİNE BASINCA PAROLA EKRANI KARŞINIZA GELECEKTİR. OKULUMUZUN VERMİŞ OLDUĞU PAROLAYI BOŞ ALANA GİRİNİZ VE TAMAM DÜĞMESİNE BASINIZ.



DOSYA İNDİRDİĞİNİZ YERDE DİZİNE ÇIKACAKTIR.



AÇILAN KLASÖRÜ ÇİFT TIKLAYINIZ. AŞAĞIDAKİ EKRANI GÖRECEKSİNİZ.



AÇILAN EKRANDA DEFAULT.HTM DOSYASINA ÇİFT TIKLADIĞIMIZDA ALTTAKİ GİBİ RESİMLER EKCRANINIZDA GELECEKTİR.. HERHANGİ BİR RESMİN ÜZERİNE GELİP TIKLADIĞINIZDA RESİM ÖN PLANA GELİR VE SLAYT GÖSTERİSİ BAŞLAR.

RESMİ KAYDETMEK İÇİN RESMİN ÜZERİNE GELİP SAĞ TIKLAYARAK RESMİ FARKLI KAYDEK SEÇENEĞİNİ KULLANINIZ.

